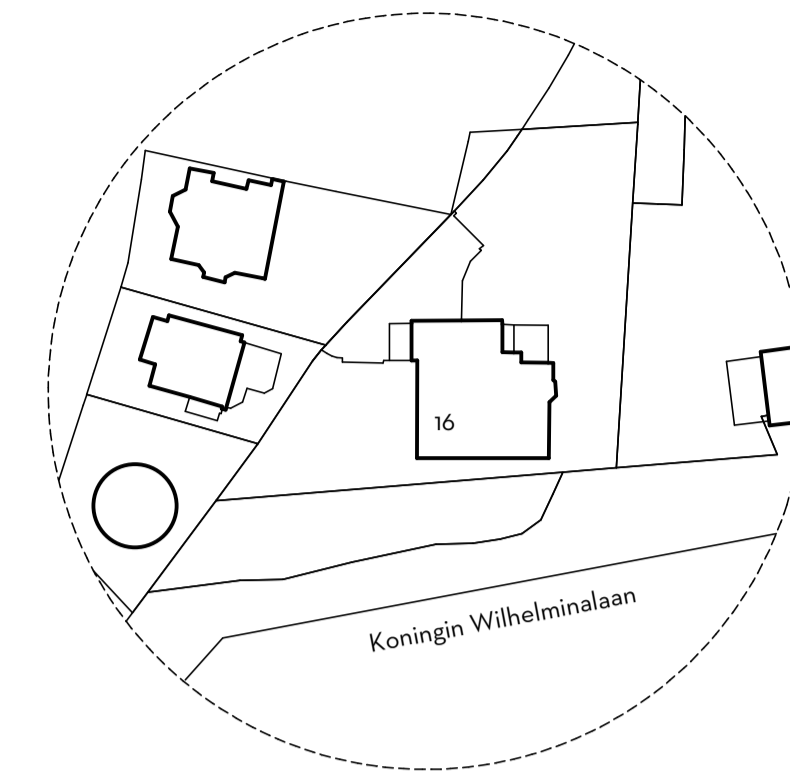


1e Verdieping

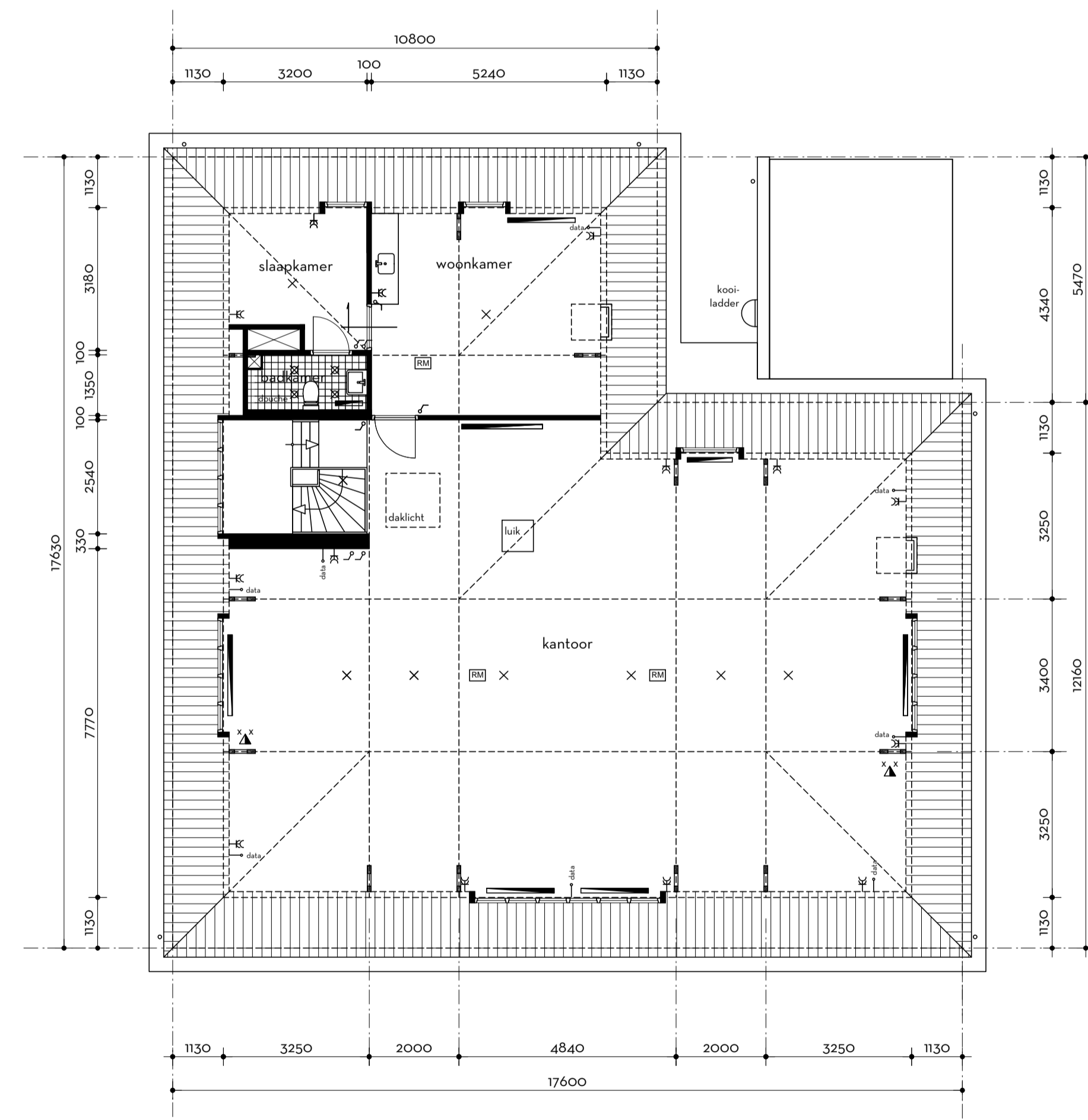
Renvooi

- mk motorkast
- k kast
- cv cv-setel
- mk electrameter
- selfsluitende deur
- selfsluitend • brandwerend
- brandblusser
- brandslanghespel
- radiator
- hsmw/hsmwafvoer
- buitenkraan
- electrameter
- enkele gearde wandcontactdoos
- dubbele gearde wandcontactdoos
- aansluiting data
- lichtschakelaar
- lichtpunt/ contactdoos
- lichtpunt/ contactdoos
- lichtpunt/ wandlamp
- lichtpunt/ buitenlamp
- rookmelder
- aansluiting speaker
- thermostaat
- borde "uitgang", verlicht 1 lux
- borde "nooduitgang", verlicht 1 lux



1:1000
Koningin Wilhelminalaan 16
200 JK Haarlem
kadastraal bekend als
Haarlem II, R 1403

Situatie



2e Verdieping

KANTOOR CALANZA
KONINGIN WILHELMINALAAN 16 TE HAARLEM

werknnummer: 1280 tekeningnummer: X-03 datum: 01-11-2008

Maten in millimeters. Alle maten in het werk te controleren. Definitieve constructie volgens opgave van de constructeur. • Alle rechten op ontwerp en tekening voorbehouden zoals omschreven in de auteurswet.

schaal: 1:300
formaat: A1
onderdeel: inmetingstekening
te en 2e verdieping en situatie
getekend: H.J. Deeperkorn en S. Spiessberger

Ontwerp- en Adviesbureau
PEEPEKORN

Zandvoortselaan 8-C
2106 CN Heemstede
T 023 - 53 54 308
F 023 - 53 25 300
E info@h.j.peeperkorn.nl
I www.h.j.peeperkorn.nl