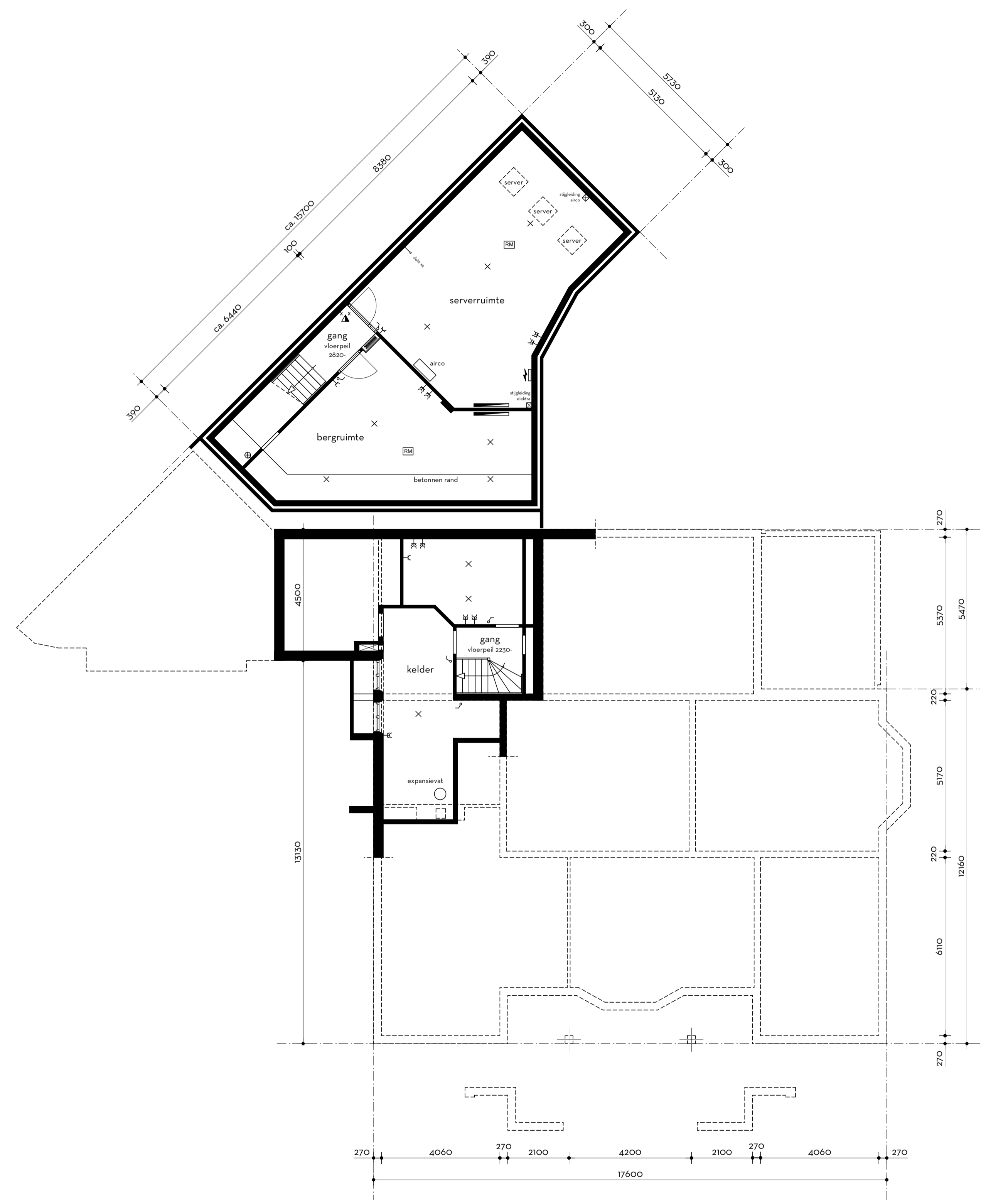


Begane grond



Souterrain

- Renvooi**
- mk motorkast
 - k kast
 - cv cv-ketel
 - electrameter
 - zelfsluitende deur
 - zelfsluitend + brandwerend
 - brandblusser
 - brandslanghaspel
 - radiator
 - hemelwaterafvoer
 - buitenkraan
 - electrameter
 - enkele gearde wandcontactdoos
 - dubbele gearde wandcontactdoos
 - aansluiting data
 - lichtschakelaar
 - lichtpunt/ contactdoos
 - lichtpunt/ contactdoos
 - lichtpunt/ wandlamp
 - lichtpunt/ buitenlamp
 - rookmelder
 - aansluiting speaker
 - thermostaat
 - borde "uitgang", verlicht 1 lux
 - borde "nooduitgang", verlicht 1 lux

KANTOOR CALANZA
KONINGIN WILHELMINALAAN 16 TE HAARLEM

werknnummer: **1280** tekeningnummer: **X-02** datum: **01-11-2008**

Maten in millimeters. Alle maten in het werk te controleren. De definitieve constructie volgt op opgave van de constructeur. © Alle rechten op ontwerp en tekening voorbehouden zoals omschreven in de auteurswet.

Ontwerp- en Adviesbureau
PEEPEKORN

Zandvoortselaan 8-C
2106 CN Heemstede
T 023 - 53 54 308
F 023 - 53 25 300
E info@h.j.peeperkorn.nl
I www.h.j.peeperkorn.nl

schaal: 1:300
formaat: A1
onderdeel: inmetingstekening
begane grond en souterrain
getekend: H.J. Deeperkorn en S. Spiessberger