

PERSBERICHT

Warmond, 7 mei 2013

SIM Industries naar Greenib businesspark

SIM Industries zal in 2014 verhuizen naar het Greenib businesspark in Warmond/Sassenheim. De eerste palen zijn al geslagen voor de nieuwbouw die geheel naar de wensen van SIM zal worden neergezet. Het nieuwe gebouw zal ruim 13.500 m² aan productieruimte, kantoorruimte en opslag bevatten. Tevens zullen er op het dak ruim 250 parkeerplaatsen worden gecreëerd. SIM zal het gebouw langjarig huren.

SIM Industries ontwikkelt en fabriceert vluchtsimulators voor pilootopleidingen wereldwijd.

De nieuwbouw wordt gerealiseerd door Slokker Bouwgroep Almere in opdracht van de eigenaar van het terrein Greenib Onroerend Goed B.V. uit Warmond. Het ontwerp is van PBV Architecten, de bouwbegeleiding is in handen van Res & Smit. De makelaars voor dit project zijn Conduct Vastgoed en Mens Makelaars.

Het Greenib businesspark huisvest de volgende gerenommeerde bedrijven: O'Neill Europe, Hedera Kantoefficiency, Fuji Logistics, Stichting Oogheelkunde, MCS Arbo, D-Plus Civil Consultants, Square One Solutions en First Response. Er zijn nog enkele percelen beschikbaar om nieuw te vestigen bedrijven de mogelijkheid te bieden tot de aanhuur van bedrijfs- en kantoorruimte op maat. De grondpercelen blijven in eigendom van de eigenaar van het businesspark, evenals de gebouwen. Dit waarborgt het hoogwaardige niveau van het park en biedt ondernemers de mogelijkheid tot huren in plaats van investeren.

Conduct Vastgoed B.V.

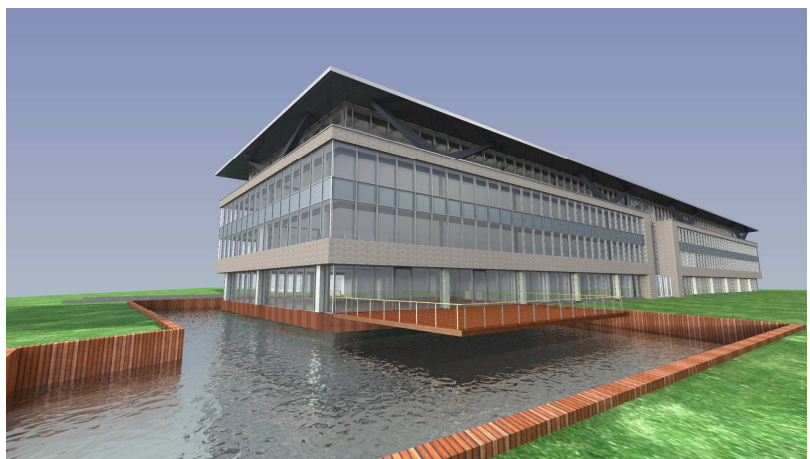
Herenweg 96

2361 EV Warmond

T: +31 (0)71 3019121

E: info@conductvastgoed.com

W: www.conductvastgoed.com



Impressie nieuwbouw SIM Industries